

中信銀行(國際)首間ESG旗艦分行進駐尖沙咀廣東道

全港首間銀行分行採用太陽能玻璃裝置 全方位推動綠色金融

(2024年2月20日香港訊) 中信銀行(國際)有限公司(「信銀國際」)今日宣佈, 本行首間以環境、社會和企業管治(ESG)為主題的旗艦分行正式進駐尖沙咀, 在推動綠色金融發展上具有重大意義。透過尖沙咀ESG旗艦分行, 本行將繼續把握粵港澳大灣區發展機遇, 積極拓展跨境業務。

中信銀行(國際)個人及商務銀行業務副總監及渠道管理主管袁妙齡女士表示:「在尖沙咀繁華地段廣東道開立全新ESG旗艦分行是中信銀行(國際)零售發展策略的重要一步, 除了為本地及跨境客戶提供更專業、便捷銀行服務外, 新分行從地標式外觀、人性化室內設計和選材、以及無紙化服務, 都充分展示了本行積極踐行ESG理念。」

標誌全新ESG營運模式 太陽能玻璃裝置為分行提供再生能源

中信銀行(國際)尖沙咀ESG旗艦分行是全港首間採用太陽能板作為外牆物料的銀行分行。樓高三層的太陽能玻璃裝置預計每月可再生200千瓦特小時(kWh)度電供分行使用, 為使用再生能源於零售營運起先導作用。

除外觀設計, 尖沙咀ESG旗艦分行的內部軟硬件配置, 均融入了ESG理念:

- **節省能源**: 以通透採光設計和節能LED自動感光系統, 配合智能恆溫中央冷氣, 減低日常用電。
- **資源再用**: 大量採用可再生、無毒、低排放的環保建材於傢俱、牆身及地毯等, 例如會客室桌面由混合了超過30%以上的辣椒葉和辣椒籽等環保物料製造而成; 還有用超過300塊99%再生玻璃組建而成的特色牆等。
- **空氣質素**: 部分牆身採用「硅藻泥」建成。硅藻泥為數百萬年前水生浮游物「硅藻」的沉積物, 可以有效淨化室內

空氣及除菌。同時分行亦種植天然環保的藻類植物，能減碳減塵、控制溫度、淨化空氣、有效提升室內空氣質素。

- **無紙化辦公**：採用優化電子服務流程，助客戶處理非現金服務和即時驗證所需資料，縮短服務時間並提升客戶體驗。無紙化營運並簡化中後台操作，提升營運效能高逾30%，為客戶提供更快捷且安全的服務。
- **員工參與**：分行更推動員工身體力行參與環保，透過專屬ESG手機應用程式，鼓勵員工在日常細節上踐行綠色生活。

各項環保、節能舉措的成效，均可在大堂設有的ESG儀表板一目了然。在過去短短2個月，尖沙咀ESG旗艦分行已節省的能源及資源相等於減少砍伐近300棵樹，成效顯著。

獨家開業優惠 6.8%定存年利率餽贈客戶

為慶祝尖沙咀ESG旗艦分行正式全面營運，全新客戶由即日起至3月15日期間親臨尖沙咀ESG旗艦分行辦理美元1個月定期存款，可享6.8%年利率優惠。

優惠受條款及細則約束，詳情請瀏覽 <https://www.cncbinternational.com/document/personal/deposits/tsttdoffer.pdf>

資料圖片



中信銀行(國際)尖沙咀 ESG 旗艦分行是全港首間採用太陽能玻璃裝置的銀行分行。



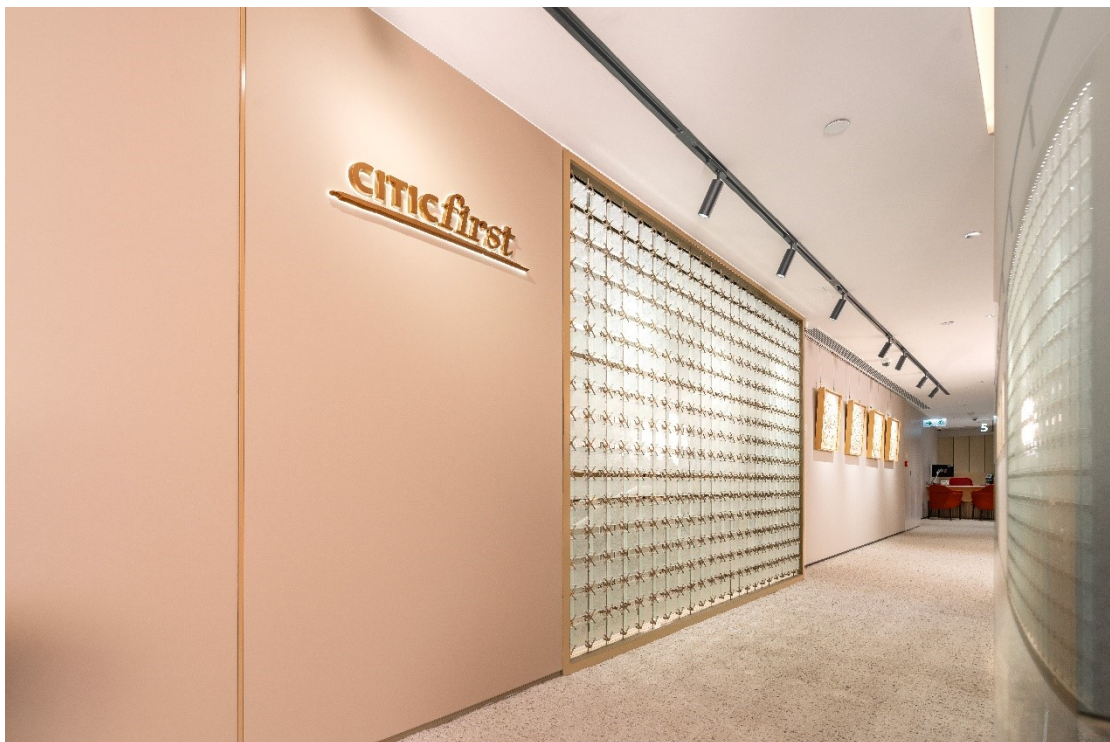
除外觀設計，尖沙咀 ESG 旗艦分行的內部軟硬件配置，均融入了 ESG 理念。



中信銀行(國際)個人及商務銀行業務副總監及渠道管理主管袁妙齡女士表示尖沙咀 ESG 旗艦分行是中信銀行(國際)零售發展策略的重要一步，充分展示了本行積極踐行 ESG 理念。



中信銀行(國際)尖沙咀 ESG 旗艦分行會客室桌面由混合了超過 30% 以上的辣椒葉和辣椒籽等環保物料製造而成。



中信銀行(國際)尖沙咀 ESG 旗艦分行內用超過 300 塊 99%再生玻璃組建而成的特色牆。

附錄：

「藝術在信銀」：

「藝術在信銀」為中信銀行(國際)於2012年起構建的公眾與藝術家交匯平台，通過將藝術融入分行及辦公室網絡，為本地藝術家提供更多面向公眾的機會，也為客戶及員工帶來嶄新體驗，是本地銀行中首個同類計劃。2024年起，「藝術在信銀」結合ESG理念，推廣環保及社會責任，支持永續發展。

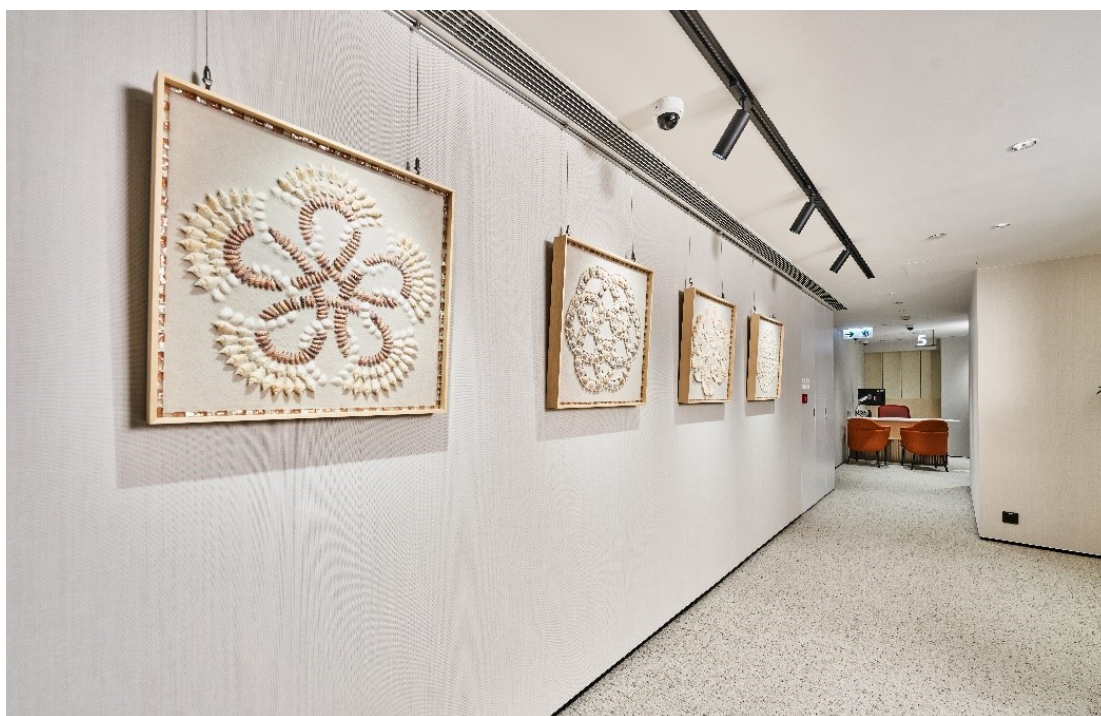
尖沙咀ESG旗艦分行展出多幅「藝術在信銀」展品：

1樓

藝術家鮑卓微將天然物料升級再造為藝術品，以貝殼組成迴旋延綿不絕的圖案，是對無限宇宙空間的想像，也寓意人類智慧與財富的累積，同時也傳遞了保護海洋環境的理念。

2樓

展能藝術家唐詠然以獨有視覺和筆觸表達大自然的美景及人與自然的和諧，期望藉其創作，把藝術共融的訊息推廣至社會不同層面，並呼籲人們對生態環境的珍視。



中信銀行(國際)有限公司

中信銀行(國際)有限公司(「信銀國際」)是中信集團境外商業銀行業務主要平台，由中信銀行股份有限公司(「中信銀行」)全資子公司中信國際金融控股有限公司(「中信國金」)持有75%股份。

中信銀行(國際)網路遍佈大中華，包括香港的24家分行及2家商務理財中心，以及北京、上海、深圳及澳門的網點，另外於紐約、洛杉磯及新加坡設有海外分行。

自1922年起，中信銀行(國際)與員工、客戶及夥伴一同成長，跨越一個世紀。未來將繼續以「敏捷 專業 化繁為簡」為願景，堅持「文化為本(Culture)、客戶為尊(Customer)、多方聯動(Collaboration)、科技引領(Cyberspace)」4C核心價值，積極踐行「為客戶謀價值，為員工謀幸福，為股東謀效益，為社會盡責任」的企業使命。

有關中信銀行(國際)的進一步資料，請瀏覽www.cncbinternational.com。

傳媒垂詢，請聯絡：

麥錦安

助理總經理

企業傳訊

電話：(852) 3603 6314

傳真：(852) 2258 2732

電郵：charlesko_mak@cncbinternational.com

秦珮琪

高級經理

企業傳訊

電話：(852) 3603 6635

傳真：(852) 2258 2732

電郵：stephaniepk_chun@cncbinternational.com